

すこやか

神戸百年記念病院広報誌
kobe Century Memorial Hospital

VOL.
47
2013.9

INDEX

- 患者さま満足度アンケート
- 乳がん検診 受けてみませんか
- 健康ポックリ講座開催
- スマートフォンサイトオープン
- 亀本義光画伯と兵庫運河
- 緩和ケア認定看護師について
- 診療日カレンダー
- 名誉院長の吹き●医師紹介
- お知らせコーナー●漢字合体クイズ

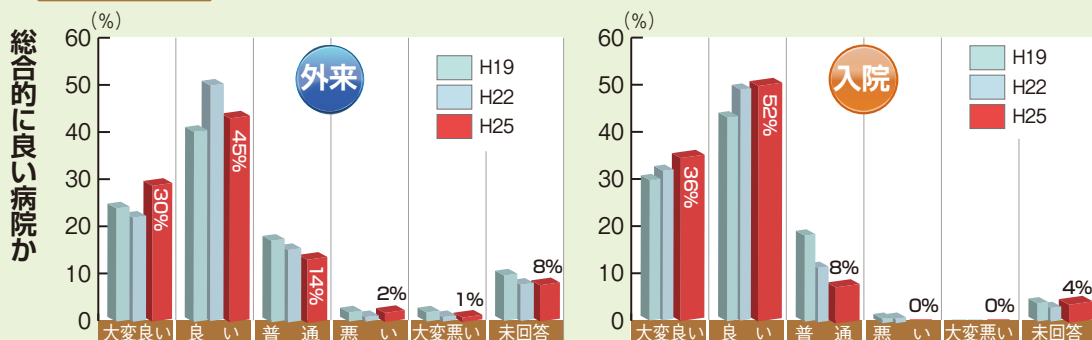


当院は平成 11 年より(財)日本医療機能評価機構の認定を受けております。

患者さま満足度アンケートを実施しました

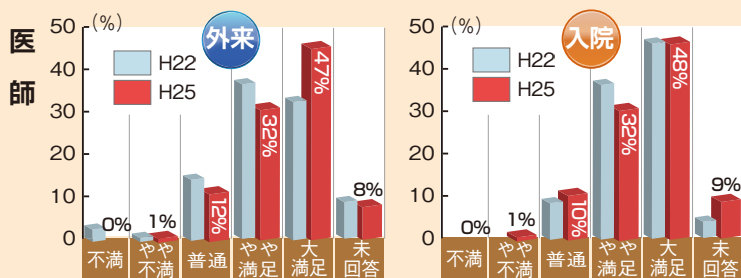
平成 25 年 7 月に実施いたしました患者さま満足度アンケートは、外来・入院を合わせて 288 名の方にご回答をいただきました。この紙面では結果を抜粋してご紹介させていただきます。

① 総合評価



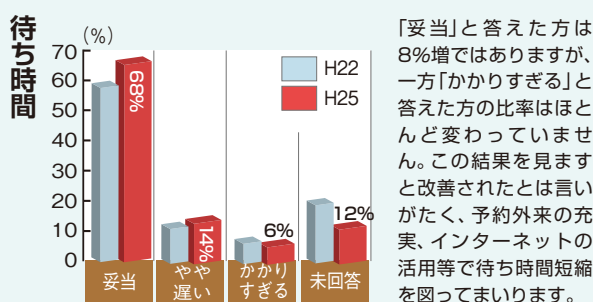
「大変良い」と「良い」を足したパーセンテージは外来・入院とも 3 回連続で良い評価を頂きありがとうございます。この評価に恥じないよう頑張ります。

② 対応評価



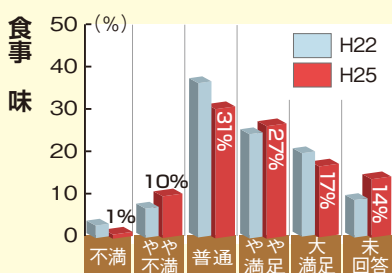
外来は前回と比較し大きな変化はありませんでしたが、入院では「大変満足」と「やや満足」を足すと 80% と高い数値ではありますが前回より 6% ダウンしています。今後もより良い評価を頂けるよう努力いたします。

③ 外来待ち時間について



「妥当」と答えた方は 8% 増ではありますが、一方「かかりすぎる」と答えた方の比率はほとんど変わっていません。この結果を見ますと改善されたとは言いがたく、予約外来の充実、インターネットの活用等で待ち時間短縮を図ってまいります。

④ 入院中の食事について



「大変満足」、「やや満足」と答えた方は 44% で前回とほぼ同じでした。個人の好み、体調等により評価が大きく変わるものなので難しい面もありますが、盛り付けや提供のタイミング等、改善できる点は積極的に改善するよう努力いたします。

最後に、皆さまからたくさんのお褒めの言葉をいただきましたが、「検査後の説明が無い」「カルテが来るのが遅い」「愛想が悪い」「待ち時間が長すぎる」等の厳しいご意見もございました。全ての皆さまの貴重なご意見として真摯に受け止め、本当の意味で「地域になくてはならない病院」になれるよう改善の努力を続けてまいりますので、これからも一層のご支援ご鞭撻をお願いいたします。

ご協力いただき本当にありがとうございました。



多忙な平日を
お過ごしの方の女性の皆様

乳がん検診 受けてみませんか

今年で4回目となる**ジャパンマンモグラフィーサンデー (J.M.S)**。仕事・子育て・介護・家事など、平日は多忙で病院にいけない女性の皆様に、“乳がん検診”を受けていただけるようNPO法人 J・POSHと協力し毎年10月第3日曜日にマンモグラフィー検査を受診できる環境づくりを進めています。

乳がんは早期発見し治療すれば決して怖い病気ではありません。乳がんで命を失わない為に、そして貴女だけでなく愛する家族・友人・まわりの人たちも悲しい思いをしないで済むよう定期的に検診を受ける事が大切です。

当院は、神戸市の検診委託機関としてマンモグラフィー検診を行っています。

J.M.S当日もその対象となり、また無料クーポンの使用も可能です。

日時：**10月20日の日曜日**

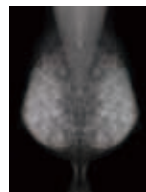
最近忙しくて検査を行っていない方、初めての方、そして、ちょっとはかしいなあ・・・とためらっている方、日曜日に受診出来るこの機会に乳がん検診を受けてみませんか？
女性技師が対応いたします。



マンモグラフィー撮影装置

マンモグラフィー撮影は、乳房をなるべく平らにし、乳腺を押し広げて撮影します。少し圧迫感がありますが、小さな病変を見逃さない為にも必要です。

緊張せずに、リラックスして受診出来るよう当院では、マンモグラフィー撮影はいつも女性技師が担当しています。



マンモグラフィー

医事課 地域医療連携室 **078-681-6250** (直通)

予約/お問合せ:当院のHPからも予約可能です。

第17回

健康ポックリ講座開催

第17回ポックリ講座では、皆さまのアンケートを基に、高齢化に伴い起こってくる様々な症状その原因と対策、又注意点等を専門家が詳しく解説させていただきます。

回	日時	テーマ	講師
1	8月22日(木) 午後1時30分~	胃もたれ、食欲不振	楠院長
2	9月5日(木) 午後1時30分~	息切れ、動悸	末松部長
3	9月19日(木) 午後1時30分~	骨粗鬆症	謝副院長
4	10月17日(木) 午後1時30分~	頻尿、失禁	森下部長
5	10月31日(木) 午後1時30分~	もの忘れ	神戸大学 前田名誉教授
6	11月7日(木) 午後1時30分~	腹痛	西岡部長
7	12月5日(木) 午後1時30分~	乳癌	高田部長
8	12月19日(木) 午後1時30分~	高齢者むきの献立	島田副院長 丸山管理栄養士
9	1月16日(木) 午後1時30分~	肥満、やせ	黒木部長
10	1月30日(木) 午後1時30分~	生甲斐	上羽名誉院長

会場：神戸市 婦人会館5階 さくら

スマートフォンサイト オープンしました!



より便利に、より見やすく・分かりやすく情報をご提供していきます。

このようなことでお悩みではありませんか?

「古くなったデザインをリニューアルしたい…」

「日々の業務に忙しく、原稿なんて用意できない」

「初めての広報誌制作…うまく行くか不安…」

事例多数掲載!

「費用を抑えて見栄えのよいものにしたい」

病医院様の広報ツールのあらゆる悩みを解決します!

神戸百年記念病院様をはじめ、長年にわたり多くの病院・診療所・研究機関の方々からご相談を頂いており、経験豊富なスタッフが対応させていただきます。

広報ツールのあらゆる悩みを
確かな実力でサポートします。

病院広報のミカタ

<http://kobe-byoin.com>

詳しくはこちら

病院広報のミカタ

検索

株式会社 トライズ

〒650-0016 神戸市中央区橋通1丁目1-9

TEL.078-341-2241

亀本義光画伯と兵庫運河

院長 楠 徳郎

地元兵庫では八尾善四郎が1895年私財を擲って潮流激しい和田岬を迂回すべく今の兵庫運河を掘り、その掘り出した土で蒨藻島を造り兵庫の海運に寄与したことは歴史的事実。それから時を経て、画家亀本義光氏（1916～2008）がこの兵庫運河を取り入れて多くの油彩画を遺されました。彼がこの運河のある風景のどこに魅せられたのか。運河に浮かぶ材木や舳。そして運河に映る町並み。この地にお住まいの方に



は彼の絵を御覧になって、一昔の風情に想いを馳せて頂けるのではないのでしょうか。今から20年余前にはまだ舳も走り、大きな丸太に職人が乗って、手鉤付きの長い棹を

使って丸太を引き寄せたり、曳航のための鉤を丸太に打ち込んだりされる姿を見ることができました。画伯は二科展10回入選の実力派。数多くの作品のなかより、この度亀本氏ご遺族様より大作「樹間」を含め油彩画5点をご寄贈いただきました。



現在院内2か所に既に展示しておりますが、逐次入れ替えて5点全てを見て頂きたいと思っております。見る人の「絵心」はそれぞれ違いますが、画伯の思いが皆様の琴線に触れれば幸いです。

「緩和ケア認定看護師について」

認定看護師とは、日本看護協会が行う認定看護師認定審査に合格し、特定の看護分野において、水準の高い看護実践ができる看護師です。看護現場において実践・指導・相談の3つの役割を果たすことにより、看護ケアの広がりや質の向上を図ります。

認定看護師は、現在は21分野があります。当院には、急性重症患者看護専門看護師・皮膚排泄ケア認定看護師・感染管理認定看護師・糖尿病看護認定看護師がいます。

今年、私は緩和ケア認定看護師の資格を取得致しました。緩和ケアと聞いても、いったいどんなことをするのかと思う方も多いのではないのでしょうか。緩和ケアとは生命を脅かす難治性の疾患に対して早期の段階から、身体的・精神的・社会的・スピリチュ

アルな問題を全人的に捉え、患者さんやご家族が可能な限り快適な闘病生活が過ごせるようにするケアのことをいいます。

具体的には、痛みその他の不快な症状から解放したり、患者さん・ご家族の心のケアやスピリチュアルな側面のケアもあわせて行っていきます。また、化学療法や放射線療法などの治療と併行しながら、病気の早い段階から緩和ケアの介入をおこない合併症を防ぐことも含まれています。患者さん・ご家族の皆さんが安心して当院で治療が行えるように、各分野の医療者と協力しながら共に支えていきたいと思っています。



7階病棟看護師 小田 恵理

診療日カレンダー

9月	日	月	火	水	木	金	土
	1	2	3	4	5	6	7
	8	9	10	11	12	13	14
	15	16	17	18	19	20	21
	22	23	24	25	26	27	28
	29	30					

：休診日

10月	日	月	火	水	木	金	土
			1	2	3	4	5
	6	7	8	9	10	11	12
	13	14	15	16	17	18	19
	20	21	22	23	24	25	26
	27	28	29	30	31		

11月	日	月	火	水	木	金	土
						1	2
	3	4	5	6	7	8	9
	10	11	12	13	14	15	16
	17	18	19	20	21	22	23
	24	25	26	27	28	29	30

年に一度は脳の総合的な健康診断を!!

神戸百年記念病院 脳ドック

脳血管障害(脳出血・脳硬塞)の
予防・早期発見!

お申込みは
ドック予約
係へ



検査内容:脳MRI・心電図・血液検査・胸部X線・一般計測・問診等

検査費用:34 650円 検査時間:月曜～金曜の午前中で実施

TEL:078-681-611

(内)1664



名誉院長の
呟き

お盆も終わり、甲子園の優勝戦が始まる頃は、赤トンボが外野をスイスイ、空の雲はもう秋の空と言われたものです。今回は病院とは縁のあるような無いようなお話。拙宅には毎月、檀家寺の和尚さんにお経をあげに来て戴いておりますが、この和尚という住職の呼び方は宗派によって違うようです。浄土宗や禅宗では“オショウ”、天台宗や華厳宗では“カショウ”、真言宗では“ワジョウ”と読まれています。浄土真宗では発音は同じ“ワジョウ”でも和上と書きます。私の中学時代からの友人で、西宮のお寺の息子であったので、綽名(アダナ)で大僧正、々々々と呼んでいましたが、今では本当に浄土宗の総本山の知恩院の顧問をつとめ、偉くなって若い僧侶の指導に当たっています。同期生の連中は、夫々高齢者になり、何かとお世話になり有難く思っており、健康ポッキリ講座の100回記念座談会にも出て貰って、“小さいことでも喜べる心”について教えて戴きました。

医師
紹介



今年の4月より整形外科で勤務しております。小田と申します。当院では脊椎疾患患者中心で、症状も多種多様です。毎日教科書を片手に悪戦苦闘しております。少しでも患者さまのお役に立てるよう頑張りますので宜しくお願い致します。

整形外科医師 小田 崇弘

お知らせ
コーナー

糖尿病教室 午後3時30分～ 場所：本館3階ロビー

9月27日(金) **メタボリックシンドローム**
～あなたのウエストが要注意～

10月25日(金) **合併症1(動脈硬化)**
～あなたの血管大丈夫?～

☆参加費用は無料です。どなたでも自由にご参加ください。

ミニコンサート 午後4時～ 場所：本館1階ロビー

9月27日(金) **L.V.Sハートフルコンサート**
出演 Ladies Vocal Society

10月10日(木) **秋のコーラスコンサート** 出演 ビアンカ
どなたでもご自由にお越しください。

コンサートの日程は都合により変更になる場合がございますのでご了承下さい。

Quiz

漢字合体
クイズ

各問題の漢字を合体させて2文字の熟語を6個作って下さい。できた熟語の読みがなの最後の文字(6文字)だけを、漢字に変換して四字熟語で答えてください。

(例:土 一 大 也 ⇒ 天 地 → てんち)

- ① 糸 禾 十 責 口 ⇒ →
- ② 次 広 女 佳 ⇒ →
- ③ 曲 豕 辰 一 ⇒ →
- ④ 一 一 夂 牛 酉 ⇒ →
- ⑤ シ 一 令 十 一 ⇒ →
- ⑥ 日 牛 土 刀 王 角 ⇒ →

※文字の一部分を伸ばすのもアリです。

解答記入欄

Answer input area with a pencil icon.

応募締切り

平成25年
9月30日
(消印有効)

編集後記

今年の夏は「観測史上初」という言葉を何回か聞いた気がしますし、ゲリラ豪雨とか雷雨で各地に被害がありました。水が足りないところもあれば、一気に雨が降って…というところもあり、本当にお天気が人間の力ではどうにもならないですね。また、熱中症防止のためにエアコンを上手に使わないといけなし、かといって快適なところばかりにしていると、体温調節機能が鈍って夏バテ…。皆様、まだしばらく暑い日が続きますのでお身体に気を付けてください。さて、今回のクイズはいかがでしたか?毎回、自分の頭だけでは作れないので、辞書片手に四苦八苦しております。少しでも楽しんでいただけたら幸いです。

医療法人社団 顕鐘会
神戸百年記念病院 すこやか編集部

編集責任者 楠 徳郎
〒652-0855 神戸市兵庫区御崎町1-9-1
TEL (078)681-6111(代)
FAX (078)681-6118
<http://www.kobe-century-mh.or.jp/>

応募方法

はがきにクイズの答えと、郵便番号・住所・氏名・TEL・ご意見・ご感想をご記入の上、神戸百年記念病院「すこやか編集部」までお送り下さい。抽選で3名の方に図書カードを進呈致します。当選者の発表は、発送をもってかえさせていただきます。

前回の答えは「カマキリ」でした。多数のご応募をいただきありがとうございます。今回もふるってご応募ください。

RESORT ISLAND - KOBE PORTOPIA HOTEL

Hospitality & MICE

国際都市 神戸のリーディングホテルとしてこれからも信頼のサービスをお届けしてまいります。

国際都市 神戸のコンベンションエリアの中核に位置するポートピアホテル。神戸国際会議場、神戸国際展示場などさまざまな施設が隣接。1702人収容のポートピアホールは、国際会議からコンサートまで幅広くご利用いただける最新の設備を備えた多目的ホールです。ホテル内の大小36の宴会場とのコーディネートによりあらゆる研修会・表彰式典・懇親会等にお応えいたします。神戸空海に一番近く増々便利に。

ご予約・お問い合わせは…
Tel.078-302-1111



〒650-0046 神戸市中央区港島中町6丁目10番地1
東京Tel.03-3256-5005 大阪Tel.06-6203-6800
ホームページ <http://www.portopia.co.jp>

ホテル概要

- 客室745室 ■宴会場30室
- レストラン、バーなど13店
- 室内・屋外プール、テニスコート
- ジム、サウナ、エステティックサロン
- ショッピングアーケード
- 駐車場450台収容

ポートピアホール概要

- <客 席>
- シアター形式 1,702席
- スクール形式 610席
- <ホール機能>
- コンサートホール対応
- (残響可変装置・音響反射板設置)
- 6カ国語同時通訳設備

