

すこやか

VOL. 54
2014.11

INDEX

神戸百年記念病院広報誌
kobe Century Memorial Hospital



当院は平成11年より(財)日本医療機能評価機構の認定を受けております。

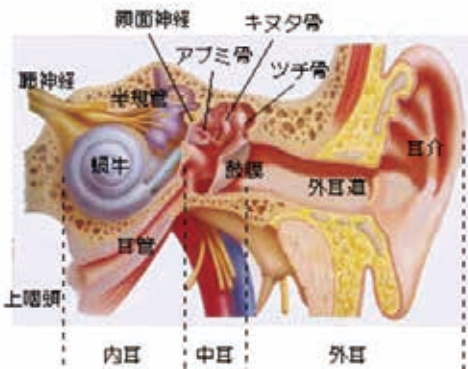
日本医療機能評価機構

- 小児の耳鼻咽喉科疾患について
- 地域になくはならない病院になる
- 携帯電話使用に関するお願い
- 医療相談
- 「声」を活用してください
- 診療日カレンダー
- 名誉院長の炫き●医師紹介
- お知らせコーナー●クロスワード

小児の耳鼻咽喉科疾患について

乳幼児の発熱について、普通の風邪だと思って市販薬などでやりすごしている事はありませんか？

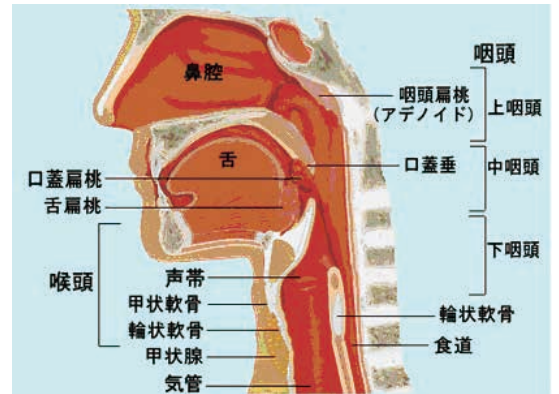
乳幼児の急な発熱の原因には、風邪(ウイルス性)、扁桃炎、インフルエンザ、おたふく風邪、突発性発疹など色々ありますが、中には中耳炎による発熱が隠れている場合があります。実際には前に記したような感染症に伴うときもあれば、急性中耳炎が原因で高熱がでることも大いにありうるとい事です。



急性中耳炎は、鼻やのど、中耳をつなぐ耳管という管を通して、起こすことが最も多いといわれています。上気道の急性炎症や副鼻腔炎などが耳管を通して中耳腔にも感染を起こします。鼓膜に穿孔がある場合は入浴、海水浴などを通して外耳道(耳の穴)から感染を起こすこともあります。中耳に進入した細菌が炎症を起こし、鼓膜の腫れや発赤、ひどい時は穴があいて耳漏を伴うこともあります。症状は高熱・耳痛・耳だれ・難聴などを主に訴えます。子供は耳をよくさわったり、不機嫌になることでみつかることも多いです。また、鼻汁が多い場合、いずれ中耳炎を発症することも多いので、風邪様の症状だけでも耳鼻科を受診されることをおすすめいたします。鼻汁吸引や吸入、必要あれば抗生剤の処方を行い、治療してゆきます。

また、小児で中耳炎を繰り返す場合に考えなければならないのが、アデノイド増殖(大きくなる)です。5~7歳児では年齢的に

アデノイドの増殖により中耳炎を引き起こすことがあります。こういう場合は鼓膜に小さなチューブを留置するだけでなく、ア



デノイド切除術の適応になることもありますし、当院でも手術が可能ですので耳鼻科に相談にいらしてください。

アレルギー性鼻炎においても、放置することで睡眠、学業への影響からお子様の生活に大きな障害をもたらすことが大きな問題となっています。お子様でも安全性の高い眠気の少ないお薬を内服したり点鼻薬を使用することで症状を軽減することができます。また、最近口腔アレルギー症候群といって、花粉症やラテックスアレルギーの患者さまの中には、ある種の果物などを食べるとアレルギー症状が発現することがあります。アレルギー検査もご希望があれば、採血をすることである程度わかりますので、ぜひご相談ください。

成人だけでなく、小児においては特に、耳鼻咽喉科で大いにお役にたてるがあると思います。小さな相談(耳垢とるだけ)でもかまいません。この春からは、火・木・金の午後診も始めましたのでどうぞ気軽にご相談にいらしてください。

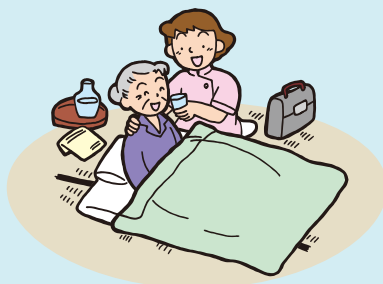


耳鼻咽喉科医師 塩田 絵里子

「地域になくってはならない病院になる」 病院理念に想う


逼迫した国の医療費を削減するために、今年も診療報酬が改定されました。この政策に伴い当院は新たに「地域包括ケア病床」を開設することになりました。これまでは患者様が退院されるまでの数か月間を、亜急性病床で療養して頂きましたが、この制度が廃止になります。療養の場所が病院からご自宅にシフトしますので、大半を在宅で療養することになります。患者様、ご家族様、ケアマネージャー様、訪問看護師の皆様との連携を今まで以上に綿密に行い、慣れ親しんだ環境で療養して頂き、状態が悪い時は勿論ですが、介護者の休息が必要な時にもご入院して頂ける態勢を整え、ご自宅での療養を支援致します。退院調整看護師がソーシャルワーカーと共に関わります。また健康寿命を維持するために「100年いきいき教室」への参加をお勧めします。患者様から「祖父の代から鐘紡にかかっています。私で

3代目です。」と伺う時、当院が皆様に支援されてきた歴史ある病院であることを嬉しく思い、益々ご期待に応えなくてはならないと使命を再確認します。急性期医療や救急医療を必要とする患者様、人工肛門のケアや褥瘡の処置を必要とする患者様、また難治性の疾患で痛みや様々な苦痛を抱えている患者様、通院治療室で治療を受けておられる患者様には専門資格を持つ看護師が対応させて頂きます。今後も地域の皆様の健康の維持増進、疾病予防と回復、在宅療養に貢献する病院として、役割を果たして参りたいと思います。宜しくお願い致します。



副看護部長 亀谷 文子

携帯電話 (スマートフォン) 使用に関するお願い



・左のマークのある「使用エリア」以外の場所については引き続き携帯電話の使用はできませんのでご協力をお願いいたします。

・「使用エリア」におきまして、近くで医療機器などを使用している場合は携帯電話の使用をご遠慮いただくようお願いいたします。

・「携帯電話の使用にあたっては周りの方のご迷惑にならないようお願いいたします。」

携帯電話使用エリア

従来、病院では携帯電話の電源OFFをお願いしてまいりました。しかし技術の発達により医療機器への影響度が非常に低くなったこと、又携帯電話が完全に生活様式の一部として必需品化していること等をうけ、当院でも病院内での使用を限定的に容認することと致しました。しかし病院である以上は他の患者様の迷惑にならないように以下の点に注意して使用していただくようお願いいたします。

- ①通話される場合は、公衆電話付近、2階喫茶室、喫茶横待合等、場所が限られております。
左記ポスターのある場所をお願いいたします。
- ②病棟内は個室・公衆電話付近のみ通話を容認しております。
- ③上記の場所であっても他の患者様の迷惑になるような大きな声での会話はお控え下さい。
- ④メール・ゲーム・テレビは特に制限しておりませんが音は出さないようお願いいたします。

その他、良識に従ってご使用いただくようお願いいたします。



このようなことでお悩みではありませんか？

- 「古くなったデザインをリニューアルしたい…」
- 「日々の業務に忙しく、原稿なんて用意できない」
- 「初めての広報誌制作…うまく行くか不安…」
- 「費用を抑えて見栄えのよいものにしたい」

事例多数掲載!

病医院様の広報ツールのあらゆる悩みを解決します!

神戸百年記念病院様をはじめ、長年にわたり多くの病院・診療所・研究機関の方々からご相談を頂いており、経験豊富なスタッフが対応させて頂きます。

広報ツールのあらゆる悩みを
確かな実力でサポートします。

病院広報のミカタ

<http://kobe-byoin.com>

詳しくはこちら

病院広報のミカタ

検索

株式会社 トライズ

〒650-0016 神戸市中央区橋通1丁目1-9

TEL.078-341-2241

「声」を 活用してください

当院には患者様のご意見をいただくための投書箱が院内5ヶ所に設置しております。入院患者様のためには各病棟ディルूमに、外来患者様のためには1階ロビー、エスカレーター西側の情報コーナーに設置しております。この仕組みを始めて10年以上になります。車椅子対応の自動販売機やウォシュレットなど、この「声」から生まれたサービスや設備は数多くございます。病院に対するご要望や改善提案、またご不満等ございましたらこの「声」に書いて教えてください。少し時間がかかることもありますが、お答えは必ず紙に書いて貼り出します。又直ぐ実行できることがあれば実行いたします。皆さまのご意見をもとにより良い病院にしていきたいと思っております。お気づきの点がありましたらどんなことでも「声」に書いて投書箱に入れて下さい。但し、個人の中傷や悪口にはお答えできませんのでご了承下さい。



いて投書箱に入れて下さい。但し、個人の中傷や悪口にはお答えできませんのでご了承下さい。

医療相談



最近、唇にヘルペスがよくできます。ヘルペスは、水疱瘡のウイルスと同じだから他の人に感染すると聞きました。ヘルペスができていたときはどのようなことに気が付いたらよいのでしょうか？また、再発しないようにするには、どのようなことに注意したら良いのでしょうか？

35歳 子育て中の主婦より

お答えします

ヘルペスはヘルペスウイルスが皮膚や粘膜に感染しておこる病気です。ヘルペスウイルスには色々な種類がありそれぞれ異なった病気を引き起こします。一般的にヘルペスというときには単純ヘルペスウイルス(HSV)による単純性疱疹および水痘・帯状疱疹ウイルス(VZV)による帯状疱疹をさします。尚、みずぼうそうはVZVの初感染時に生じます。

HSVには1型と2型があり、1型は唇、顔面などの上半身に、2型は性器を中心とする下半身に発症します。ヘルペスという怖い病気と思われるかもしれませんが実は日本人の成人の半数以上が感染しているのです。唇やその周囲に水ぶくれを生じる口唇ヘルペスは単純性疱疹の中でも一番多く、俗に熱の華といわれるものです。

HSVの初感染では症状がないかあっても軽いことが多いです。一度感染すると生涯にわたり神経節に住み着いてしまいます。健康な時は潜伏しているウイルスの増殖は免疫により抑えられていますが、発熱・疲労・ストレス・強い紫外線などの刺激により免疫力が低下するとウイルスが活動・増殖をはじめ症状を引き起こします。

治療には抗ヘルペスウイルス薬の飲み薬や塗り薬を使います。この薬はウイルスの増殖を抑制するため症状が出現したらできるだけ早く治療を開始することが大切です。尚この薬はウイルスを殺す作用はなく神経節に潜伏しているウイルスにも効果はありません。

症状が出ている間はウイルスの排泄量が多く感染源となるので人との接触には注意が必要です。水ぶくれやかさぶたは取らないようにし、患部に触れたら石けんを使って手をきれいに洗いましょう。タオルやコップの共有は避けましょう。精神的・肉体的ストレスにより体力や抵抗力が落ちているときに再発することが多いので、バランスのよい食事をとり十分に休息をとりましょう。

皮膚科医長 米谷さおり



診療日カレンダー

11月	日	月	火	水	木	金	土
							1
	2	3	4	5	6	7	8
	9	10	11	12	13	14	15
	16	17	18	19	20	21	22
	23	24	25	26	27	28	29
	30						

12月	日	月	火	水	木	金	土
		1	2	3	4	5	6
	7	8	9	10	11	12	13
	14	15	16	17	18	19	20
	21	22	23	24	25	26	27
	28	29	30	31			

1月	日	月	火	水	木	金	土
					1	2	3
	4	5	6	7	8	9	10
	11	12	13	14	15	16	17
	18	19	20	21	22	23	24
	25	26	27	28	29	30	31

：休日 ●年末年始休診：12月30日～1月4日

神戸百年記念病院 半日ドック (約2時間30分で終了します)



忙しい方のための生活習慣病予防・
がんの早期発見に！！



お申込みはドック予約係へ

TEL:078-681-6111

検査費用：39,900円

検査終了時間：12時30分位

(内) 1664

検査内容：胃透視・心電図・腹部エコー・血液検査・胸部X線・一般計測・問診等

名誉院長の
の
呟き

日常、私共が使っている言葉は、色々な場面で最も適当な言葉を無意識で選んで使っています。医療に関係が深い、“健康”という言葉を使う時は、心身ともにすこやかという場合に用います。同じ様な言葉でも“元氣そうで何よりですね”と言う時には体(からだ)に重点をおいた話になります。この頃、若い人はあまり使わない様ですが、健康をほめる時に丈夫という言葉を使います。例えば丈夫な体、丈夫で長生き等に使われますが、丈夫な靴など品物の状態にも用います。また、近頃は殆んど聞けなくなりましたが、息災という言葉があり、健康である上に、日常生活に大きな事件もなく、平和であるといった意味も含まれます。この言葉は佛教で“佛様の加護で災いを免れた安息”から来ております。それ以外に日常生活で、屢々出てくる言葉に達者という表現があります。この言葉は健康という場合以外に“彼は英語が達者でうらやましい”といった日常会話にも出て来ます。この様に言葉の表現には、同じ様な意味であっても、日常生活では違った表現をしているのは面白いですね。

医師
紹介



平成26年度、整形外科で勤務しております。日進月歩の医療の世界ですので、時代の波に乗り新しいことを取り入れつつも、日々の臨床がすべての基本ですので、各患者さんに向き合って診療していく所存です。宜しくお願い致します。

整形外科医師 宮地 伸晃

お知らせ
コーナー

糖尿病教室

午後3時30分～ 場所本館3階ロビー
11月28日(金)
合併症2(網膜症)～糖尿病と目の病気～
☆参加費用は無料です。
どなたでもご自由にご参加ください。

ミニコンサート

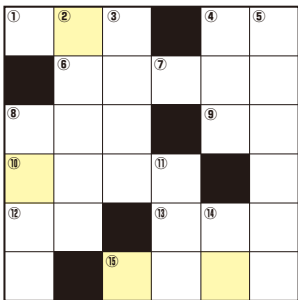
場所本館1階ロビー
午後3時30分～
11月21日(金) 浜山合唱隊
出演：浜山小学校4年生
どなたでもご自由にお越しください。

午後4時～
12月11日(木)
クリスマスコンサート 出演：ピアンカ
12月24日(水)
クリスマスピアノコンサート 出演：高山美樹他
コンサートの日程は都合により変更になる場合がございますのでご了承下さい。

Quiz

クロスワード
パズル

タテのカギ、ヨコのカギをヒントに四角の中にひらがなを入れ、黄色のマスの文字を使って4文字を答えて下さい。



タテの鍵

- ② 厚揚げ、こんにゃく、たまご、大根、スジ、じゃがいも、タコ、ちくわ、…これって？
- ③ いくつかに分けて、別々にすること。
- ④ 普段よりも少し高い熱が出た状態。
- ⑤ 尿道、肛門、幽門などにあり、収縮によって管状や環状の器官を閉じる作用をする筋肉。
- ⑦ おみそ汁の中に入っている豆腐や野菜のこと。
- ⑧ 預かり物や他人の利益の中の一部を自分のものにする事を「○○○○をはねる」と言う。
- ⑩ H25年収穫量が多かった県は和歌山、愛媛、静岡、熊本。この果物は？
- ⑭ 学名「ニッポニア・ニッポン」、特別天然記念物のこの鳥は？

ヨコの鍵

- ① 愛知県知多半島北端にある○○○市。○○○高校は元プロ野球選手の横原寛己や赤星憲広の出身校です。
- ④ 美しく変化させること。学校で○○委員ってありましたね。
- ⑥ 8～9月頃に東京代々木公園に行った人が大勢感染し、公園を封鎖するほどに！
- ⑧ 雲とかすみ。または非常に数多くの人が集まるさま。
- ⑨ 物の表面から出るしっとりとした光沢のこと。お肌や髪にもコレが欲しい！
- ⑩ 日本の古語で「海の神」の意味。
- ⑫ 他人やものと似せること。
- ⑮ 物事の移りかわりの最中で、まだ安定していない時期。
- ⑰ かぼちゃの別名。

答え



応募締切り

平成26年11月30日
(消印有効)

※めんそーれ

応募方法

はがきにクイズの答えと、郵便番号・住所・氏名・TEL・ご意見・ご感想をご記入の上、神戸百年記念病院「すこやか編集部」までお送り下さい。抽選で3名の方に図書カードを進呈致します。当選者の発表は、発送をもってかえさせていただきます。

前回の答えは「岡目八目」でした。多数のご応募をいただきありがとうございました。今回もふるってご応募ください。

編集後記

11月は紅葉の季節。空に広がる雲を見ると、冬の訪れさえ感じられます。年末になると、「一年は早い」という言葉を聞くことが多くなりますが、個人的には逆で、ずいぶん前のことだと思っていたらつい最近だったということが多く、もう一年たったのかという感じがします。すこやかは、来年も引き続き良質の情報をお届けしたいと思っています。今後ともお付き合いのほど、よろしく願いいたします。皆さまが良い年を迎えられますよう、心よりお祈り申し上げます。

医療法人社団 顕鐘会
神戸百年記念病院 すこやか編集部

編集責任者 楠 徳郎
〒652-0855 神戸市兵庫区御崎町1-9-1
TEL (078)681-6111(代)
FAX (078)681-6118
http://www.kobe-century-mh.or.jp/



でんでん虫マークの個人タクシー

神戸個人タクシー事業協同組合

タクシーのご用命は「乗って安心」神戸個人タクシーへ

無線配車センター：☎078-651-2233



無線配車センターより迅速、的確な配車でお客様のご要望に対応します。お近くでもお気軽にご利用ください。