

婦人科系の検査

MRI <骨盤の検査>

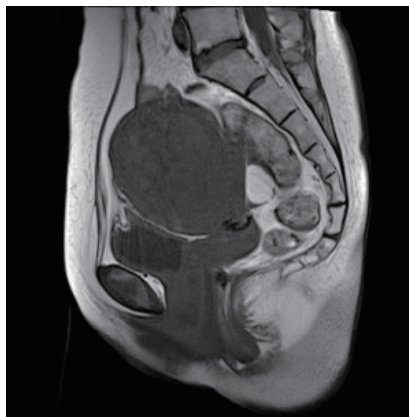
全方位的に断層画像が得られるので、子宮内部のようすや卵巣の大きさなどがひと目でわかり、子宮がんや子宮筋腫、卵巣がんなど病変のある場所、大きさや形、広がりの特定に役立ちます。

(画像は、子宮筋腫の造影の例です)

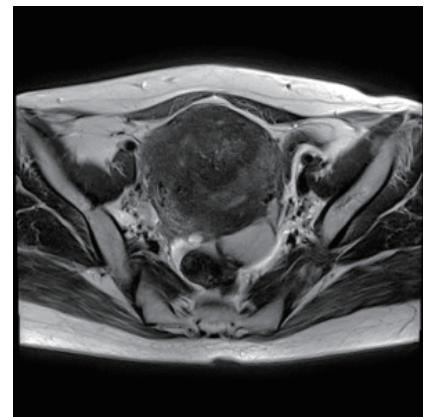
T2 矢状断像



T1 矢状断像



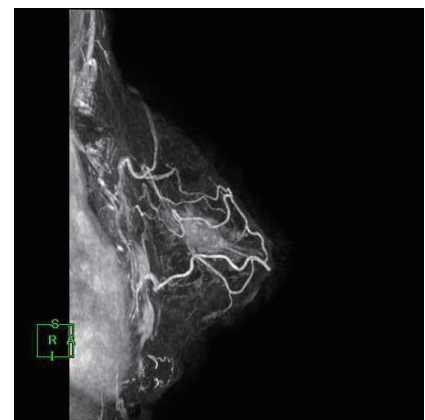
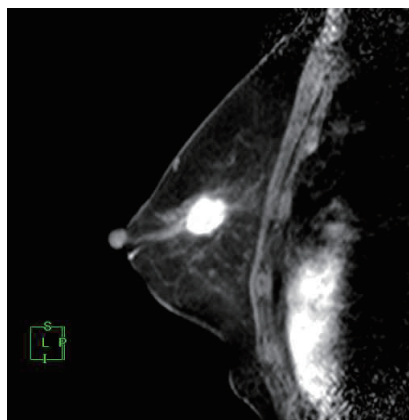
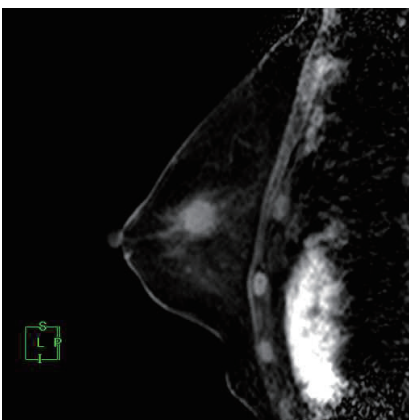
T2 横断像



MRI <乳房の検査>

MRIは他のモダリティに比べて乳管内進展の検出に優れ、乳がんの治療に際して広がり診断や多発などの存在診断に有用です。

(画像は、子宮筋腫の造影の例です)



医療法人社団 顕鐘会
神戸百年記念病院

お問い合わせ 地域医療総合支援センター

〒652-0855 神戸市兵庫区御崎町1-9-1 月～金(祝日のぞく) 9:00～17:00

☎078-681-6250 ☎078-686-1802