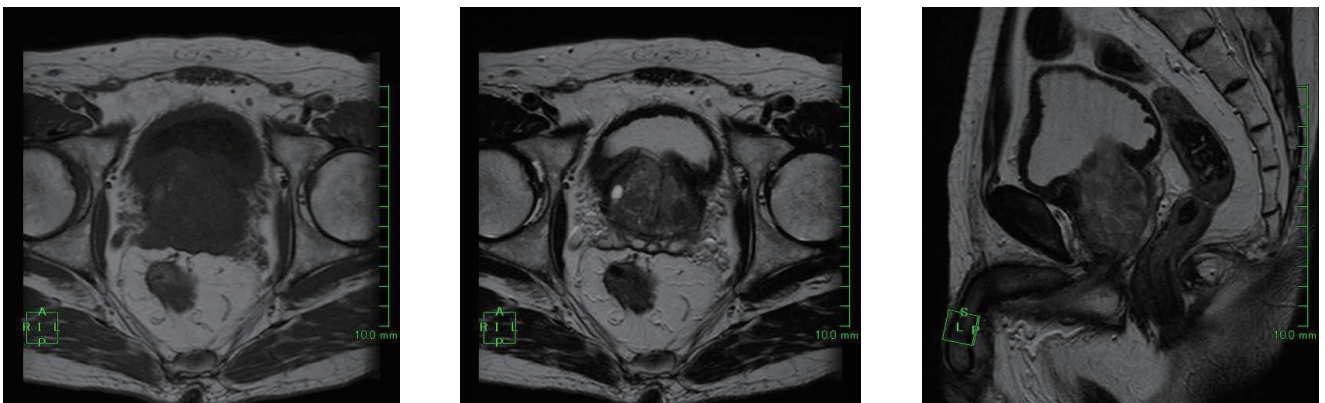


泌尿器系の検査

MRI <骨盤の検査>

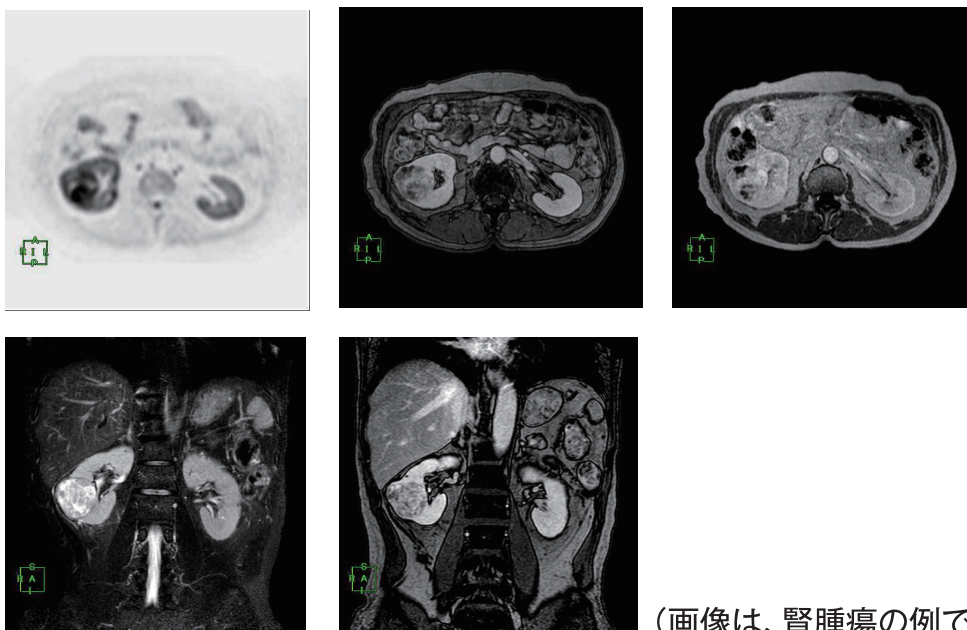
MRIはCTよりも鮮明な画像を得られるほか、断面の撮影角度も自由に設定できるメリットがあります。前立腺がんの場合、がんが前立腺のどこまで浸潤しているのか、また近くにある精嚢や膀胱、直腸などに広がっていないかどうかを調べるためにMRIは有用です。さらに腫瘍の良性・悪性の区別にも役立ちます。

(画像は、前立腺造影の例です)



MRI <腎臓の検査>

(ルーチン撮像:T2WI、T1WI、拡散強調の水平断、T2WI,T1WIの冠状断)



(画像は、腎腫瘍の例です)



医療法人社団 顕鐘会
神戸百年記念病院

お問い合わせ 地域医療総合支援センター

〒652-0855 神戸市兵庫区御崎町1-9-1 月~金(祝日のぞく) 9:00~17:00

☎078-681-6250 ☎078-686-1802