

整形外科の検査

MRI<脊椎の検査>

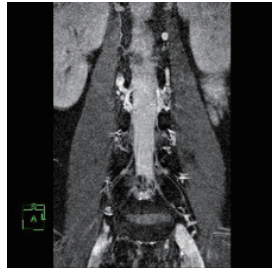
LV T2sag



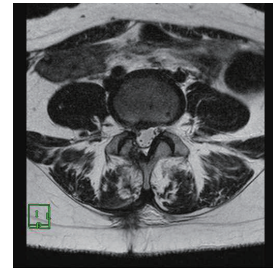
T1sag



proset



T2axial

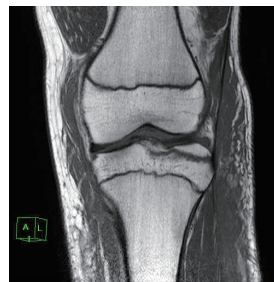
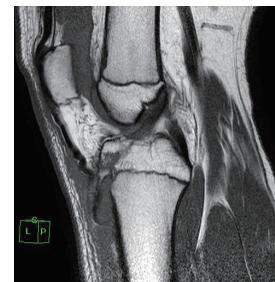
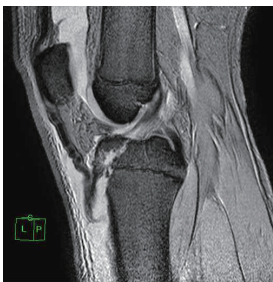


(画像は腰椎、頸椎の例です)

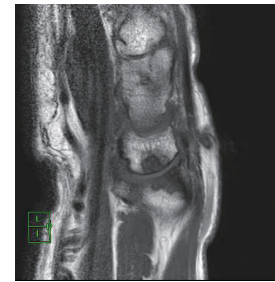
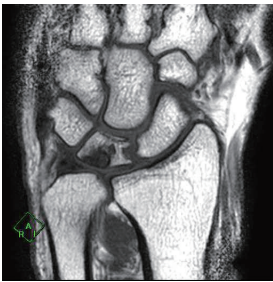
MRI<四肢の検査>

予約時には…【膝、肩、etc…MRI】で右、左のいずれかで申し込み下さい。

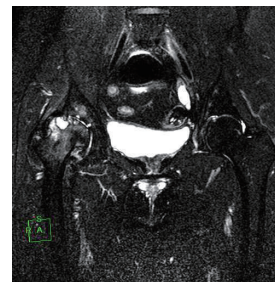
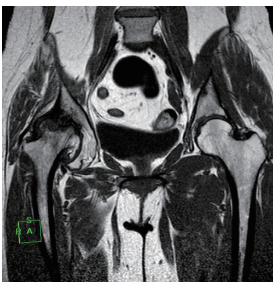
(画像は膝関節の例です)



(画像は高分解能マイクロコピーコイル使用による手関節の例です)



★舟状骨骨折など、詳細な画像が必要な場合に有用です。



(画像は腰椎、右大腿骨頭壊死の例です)

★股関節のみ両方が一度にオーダー出来ます。



医療法人社団 顕鐘会

神戸百年記念病院

整形外科の検査

RI<骨の検査>

骨シンチはRI検査の中でも最も頻繁に行なわれている検査の一つです。

<骨シンチの大きな特長>

- 骨代謝の変化を反映する機能的な画像診断
- 全身検索が簡単(右の図)
- 治療後の効果判定や経過観察に優れている

【対象となる主な疾患】

- 1) 骨転移の高リスク患者の評価
 - 2) 疲労骨折や潜在性の骨外傷の検出
 - 3) X線でははっきりしない病変の存在診断
 - 4) 原因不明の骨痛や関節痛の評価
 - 5) 関節炎、関節症の評価
 - 6) 原発性骨腫瘍の評価
 - 7) 骨頭の無菌性壊死の早期診断、予後判定
 - 8) 人工関節置換術後の感染やゆるみの検索
 - 9) 代謝性骨疾患や腫瘍類似疾患の評価
 - 10) 骨髄炎と蜂巣織炎の鑑別診断
 - 11) 骨移植後の血流、生存性の評価
 - 12) 横紋筋融解症の評価
- など多くの骨・関節疾患が対象となります。

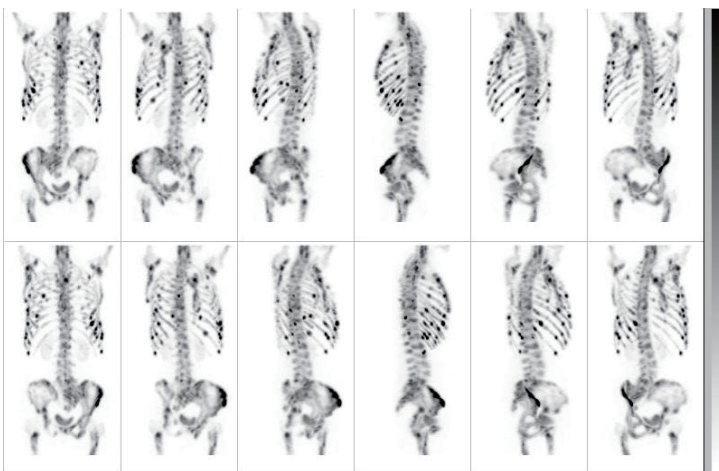
ANT R



POST L



SPECT によってより詳細な評価、そしてインパクトのある画像に



骨シンチでもSPECT撮像によって断層写真ができるようになりました。

左の写真はmarged SPECTにMIP処理をして表示し、さらに様々な方向から観察できるように表示したものです。これによって深部の情報がよりわかりやすく表現されるようになっていきます。



医療法人社団 顕鐘会
神戸百年記念病院

お問い合わせ 地域医療総合支援センター

〒652-0855 神戸市兵庫区御崎町1-9-1 月～金(祝日のぞく) 9:00～17:00

☎078-681-6250 ☎078-686-1802