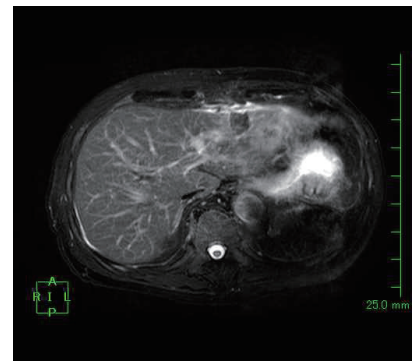
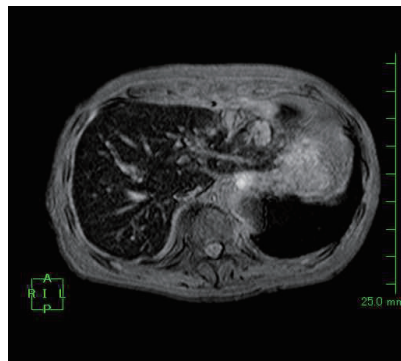
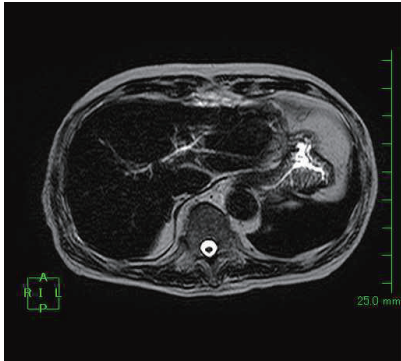


消化器系の検査

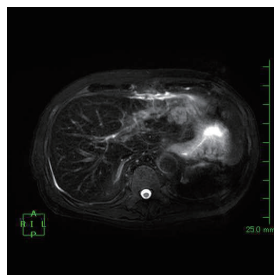
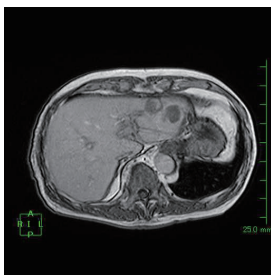
MRI <肝臓の検査>

(ルーチン撮像:T2WI、T1WIIの水平断、T2WI(脂肪抑制)、T2WIIの冠状断)



(画像は肝癌の造影での例です)

(ルーチン撮像:T2WI、T1WIIの水平断、T2WI(脂肪抑制)、T2WIIの冠状断)

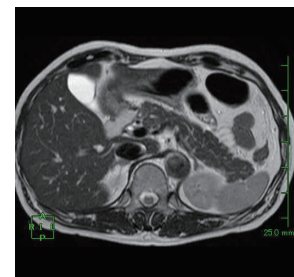
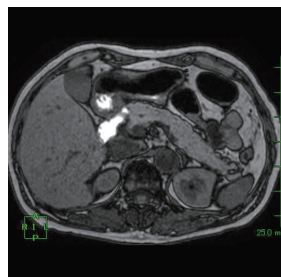
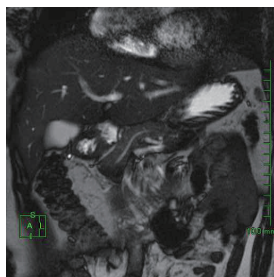
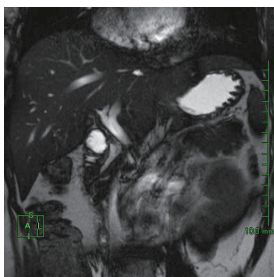


ポイント

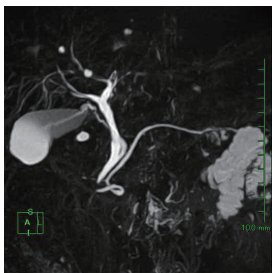
肝臓で存在が確実な腫瘍の診断に対しては造影検査をお申し込み下さい。造影剤の指定がなくても放射線科医が判断致します。

MRI <胆道系、膵臓の検査>

(ルーチン撮像:T2WI、T1WIIの水平断、T2WI(脂肪抑制)、T2WIIの冠状断)



(画像は胆道系の例です)



ポイント

胆道系、膵臓がメインの場合は【MRCP】が追加されます。



医療法人社団 顕鐘会
神戸百年記念病院

お問い合わせ 地域医療総合支援センター

〒652-0855 神戸市兵庫区御崎町1-9-1 月~金(祝日のぞく) 9:00~17:00

☎078-681-6250 ☎078-686-1802